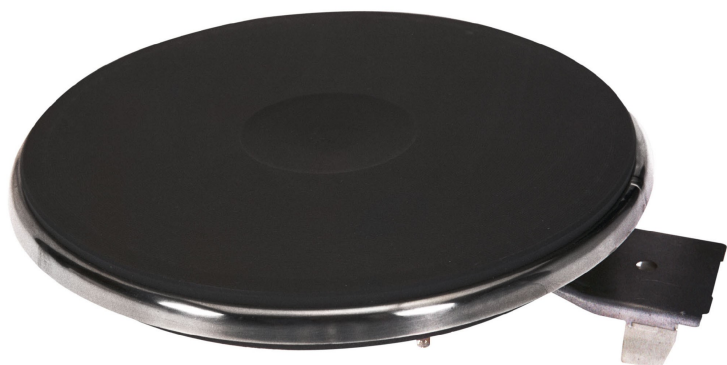


Foyer fonte 1000W dia 145 230v pour plaque de cuisson électrique 1214474140

Référence 1214474140
EAN13 : 3292750041564



Foyer de cuisson en fonte Puissance 1000 watts Diamètre 145 millimètres Voltage 230 volts 3 circuits, 4 plots de connexion Sortie en connexion par bloc de jonction à vis. Les dimensions des foyers fontes sont standards, celle ci se relèvent en dessous de la zone de cuisson sur la partie du rond en fonte apparent. Ces dimensions sont de 145, 180 ou bien 220 millimètres. Les plots sont numérotés 1,2,3,4 et correspondent généralement à la numérotation portée sur les commutateurs. Les plaques électriques à 6 niveaux de puissance disposent de trois résistances thermiques. Le commutateur permet d'éteindre l'appareil ou de le contrôler en fonction de 6 différents niveaux de puissance, lesquels se rapportent à des stades différents de chaleur. Ainsi, il existe 3 niveaux permettant de chauffer et 3 niveaux pour chauffer à feu doux et garder au chaud. Les plaques électriques à 6 niveaux sont contrôlées par des interrupteurs à 7 positions. Les autres modèles disposent de fonctions différentes en fonction de leurs conditions d'installation spécifiques. La plaque électrique rapide est équipé d'un protecteur de surchauffe.: en cas de surchauffe, la protection intégrée éteint la résistance thermique concernée. Les plaques rapides à 6 niveaux de puissance ont une puissance nominale plus élevée que d'autres types de plaques, et ont toutes une protection contre la surchauffe intégrée. La protection anti-surchauffe bimétallique réduit la puissance dès qu'une certaine température est dépassée.